

Système de management de la sûreté

L'objectif est la maîtrise des risques sûreté des biens.

Un système de management de la sûreté peut être élaboré à partir d'un référentiel type qui comprend un certain nombre d'exigences auxquelles il est nécessaire de répondre.

L'intérêt d'utiliser ce type de référentiel réside dans la similitude du concept avec les normes qualité ISO9001 :2000 et environnement ISO14001 :2004 et sécurité OHSAS18001 :2007.

Il est plus aisé de mettre en place le système de management de la sûreté en se basant sur les normes ou référentiels existant déjà dans l'organisme pour bénéficier du retour d'expérience acquis.

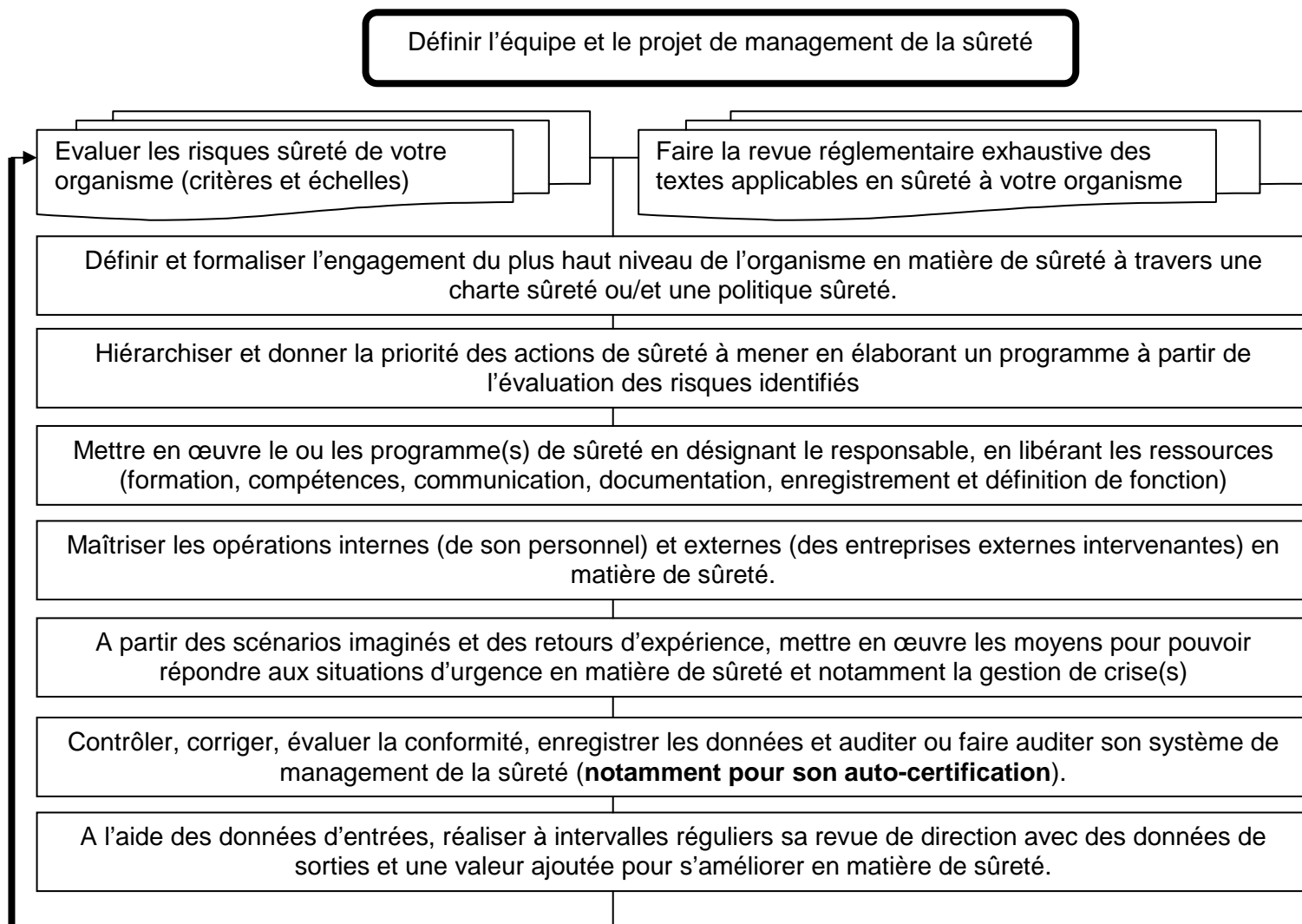
Les principes sont basés :

- sur l'engagement volontaire au plus haut niveau de l'organisme et sur l'amélioration continue du système de management de la sûreté.

Le déroulement du processus de mise en place du système peut amener à l'**auto-certification** de l'organisme grâce notamment à l'expertise d'auditeurs confirmés.

A chaque étape du processus, des outils permettent d'accompagner la mise en place du système.

SCHEMA DE PRINCIPE



SYNOPTIQUE DU DEROULEMENT DU REFERENTIEL DE MANAGEMENT DE LA SURETE

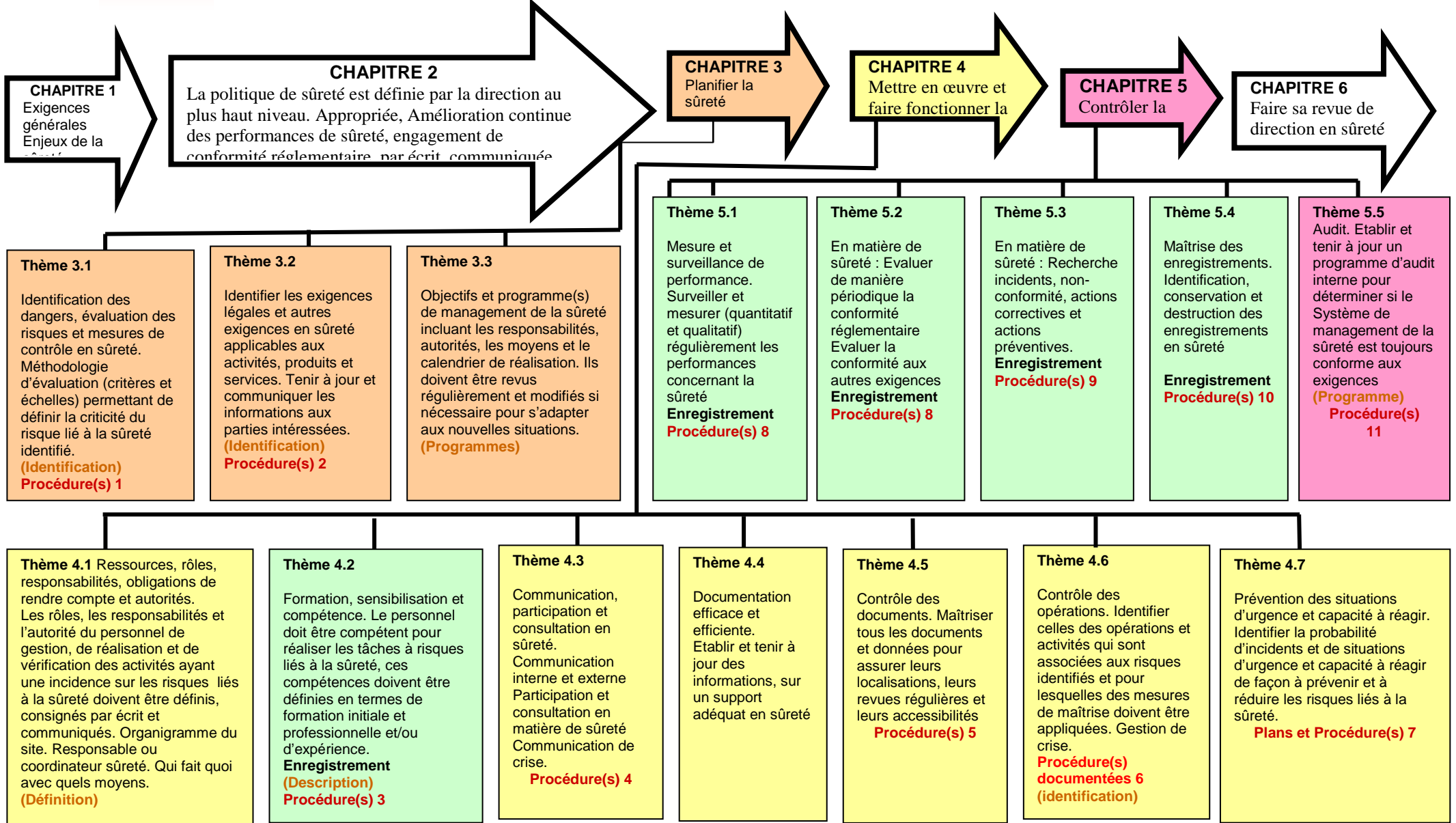



Tableau récapitulatif (non exhaustif) des outils d'accompagnement à la mise en place du système de management de la sûreté

Outils	projet	politique	planification	Mise en œuvre et fonctionnement	Vérification et action corrective	Revue de direction
Définir le comité de pilotage						
Définir la politique						
Outils d'évaluation des risques						
Revue réglementaire						
Programme d'action (objectifs, cibles)						
Organigramme						
Plan de formation						
Plan de communication						
Organisation et gestion documentaire						
Programme de maîtrise opérationnelle						
Plan(s) d'organisation des secours						
Outils de mesure Tableaux de bord (indicateurs)						
Système de gestion des non conformités						
Système de gestion des enregistrements						
Programme d'audit interne						
Processus de revue de direction						

Il est possible de se faire accompagner par un consultant lors du passage entre les différentes phases, cet accompagnement peut être financé en partie par des subventions publiques.

REVUE DOCUMENTAIRE EN sûreté

(liste non exhaustive des documents (existants) à mettre à disposition)

- o Politique, charte sécurité, engagements au plus haut niveau de l'organisme
- o Plans simplifiés A3 ou A4 d'implantation des activités
- o Description des activités, produits et services
- o Organisation hiérarchique et répartition globale des effectifs, organigramme, liste des services, liste des postes, convention collective
- o Historique des accidents et incidents en sûreté N-1 et N-2.
- o Historique et avancement du processus d'Analyse des Risques liés à la sûreté sur les sites.
- o Processus de veille réglementaire en sûreté
- o Liste des indicateurs de Sûreté utilisés
- o Tableaux de bord de pilotage de la sûreté
- o Convention collective
- o Règlement Intérieur
- o Liste des procédures de Sûreté existantes
- o Processus et procédures d'évaluation des Risques liés à la sûreté (critères de segmentation des Unités de Travail, références utilisées, intervenants,...)
- o Liste des Unités de Travail et leurs effectifs, pour chaque activité de production
- o Liste des Personnels Exposés aux risques de sûreté par Unité de Travail
- o Détermination des Risques par Unité de Travail
- o Scénarios d'accidents dans ces Unités de Travail
- o Système de cotation / évaluation utilisé (avec les procédures correspondantes)
- o Documents de Synthèses sur l'Analyse des Risques liés à la sûreté
- o Plan d'action pour réduire les Risques liés à la sûreté
- o Programmes de Formation en sûreté (liste)
- o Système d'évaluation des acquis en matière de sûreté
- o Procédure de gestion documentaire en sûreté
- o Exemples d'affichage en sûreté au poste existants
- o Tableau récapitulatif des installations classées (codes nomenclature ICPE, seuils réglementaires et seuils de l'installation)
- o Etude de foudre
- o Etude sur le bruit (cartographie de l'exposition)
- o Etude déchets (typologies (risques), quantités, organisation de la gestion)
- o Etude d'impact provenant du DDAE
- o Etude de dangers (Liste des scénarios de dangers) provenant du DDAE
- o POI et PPI
- o Volet sanitaire du DDAE
- o Système de gestion de la sûreté
- o Etude ATEX du site
- o Etude sur le travail isolé
- o Etude sûreté sur le plan de déplacement entreprise (PDE) et sur les accès au(x) site(s)
- o Etude sûreté sur les risques des services administratifs (bureaux)
- o Etude sûreté sur les machines (équipements de travail)
- o Etude sur les risques électrique
- o Etude des risques sur les installations frigorifiques
- o Etude sur les risques entrepôts, magasins et parcs de stockage
- o Etude sur les risques et conditions d'hygiène
- o Etude sur la prévention du risque incendie
- o Etude amiante

- o Etude sur les risques des travaux de peinture ou de vernissage par pulvérisation
- o Etude sur les risques des chantiers du bâtiment et des travaux publics
- o Etude sur les risques robotique
- o Etude sur le risque radioactif
- o Etude sur le risque biologique
- o Etude sur les espaces confinées
- o Etude sur les risques chimiques (transport, stockage)
- o Etude sur les risques informatiques
- o Registre sûreté
- o Manuel sûreté
- o Procédures du système de management de la sûreté
- o Arbres des causes, 5S, KAISEN, STOP, AMDEC autres méthodes utilisées
- o Rapports et compte rendus des trois dernières réunions sur la sûreté
- o Fiches de poste et sûreté
- o Liste des produits dangereux et des FDS associées
- o Procédure de contrôle et d'acceptation des nouveaux produits
- o Liste des CMR et étude correspondante
- o Cartographie des éléments de sécurité (matériels, distribution, RIA, sprinklers)
- o Liste des EPI mis à disposition des employés (masques, gants, lunettes, oreillettes, ARI, charlottes...)
- o Compte rendu de revue de direction (partie sûreté)
- o Etude économique sur les investissements liés à la sûreté
- o Liste des travaux par entreprises extérieures (intérimaires, sous-traitance)
- o Liste des contentieux en sûreté (retours d'expériences)

SCHEMA DE PRINCIPE DU PROCESSUS D'AUTO-CERTIFICATION d'un système de management de la sûreté

